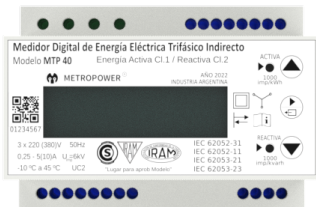


# MTP 40



## DATOS MECÁNICOS

- Dimensiones: 110x80x80mm
- Peso: 320g
- Protección: IP51 uso interior
- Display gráfico

## DATOS ELÉCTRICOS Y METROLÓGICOS

- Tensión nominal: 3 x 220V + Neutro
- Corriente: 4 canales, 1(10)A
- Frecuencia nominal: 50Hz
- Tipo de conexión: indirecto, 3 fases 4 hilos
- Consumo circuito de tensión: < 2W, < 10VA
- Consumo de circuito de corriente: < 4VA
- Constante: 1000imp/kWh, 1000imp/kvarh
- Certificación de seguridad eléctrica, Norma IEC62052-31

# MTP 40

## Medidor Trifásico Inteligente indirecto de energía eléctrica

Medidor de energía eléctrica bidireccional, 4 cuadrantes, equipado con analizador de armónicos, medición de corriente en neutro y entradas/salidas analógicas y digitales.

Destinado al control, monitoreo y medición del consumo y calidad de la energía.

De gran versatilidad, tanto por su instalación modular, como por su gran variedad de funcionalidades, adaptables a la salida de cualquier equipo, ya sea para medir su desempeño, controlar su performance u optimizar su funcionamiento.

Instrumento de diseño compacto y robusto, con tecnología de última generación.  
Con un diseño innovador, exclusivo y de fácil instalación.

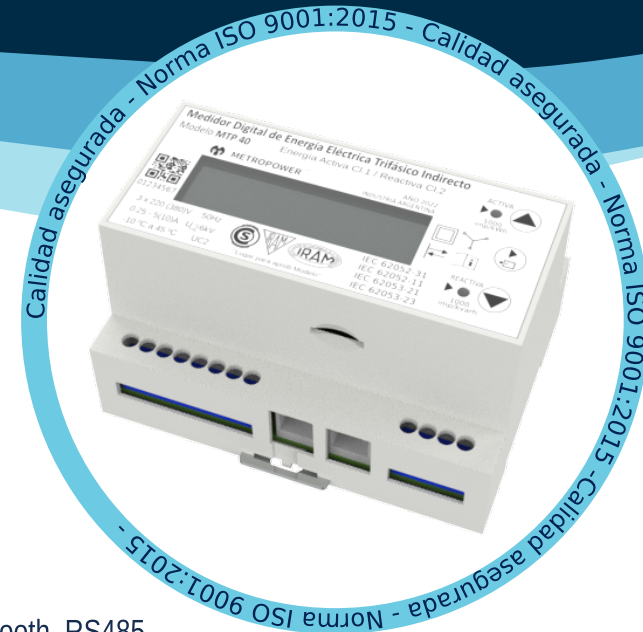


# MTP 40

## Medidor Trifásico Inteligente indirecto de energía eléctrica

### CARACTERISTICAS PRINCIPALES

- Medición de energía activa, entrante y saliente (Clase 0.5S)
- Medición de energía reactiva, inductiva y capacitiva (clase 1)
- Registros de kWh y kvarh independientes para cada cuadrante
- Medición de energía y potencia aparente.
- Medición de todas las variables eléctricas (tensión, corriente, cosphi, potencia)
- Medición de componente fundamental y armónicas para potencia y energía activa
- Medición de distorsión armónica total (THD) para tensión y corriente
- Medición de componentes armónicos (hasta orden 32) para tensión y corriente
- Medición de corriente de neutro
- Registro de eventos y alarmas
- Fácil instalación mediante riel DIN



### FUNCIONES

- Comunicación Wifi, Bluetooth, RS485
- 2 entradas digitales optoacopladas
- 2 entradas analógicas de 0 a 10V
- 1 entrada analógica de lazo de corriente de 4 a 20 mA
- 3 salidas optoacopladas
- Menú intuitivo con teclas de navegación
- Display gráfico
- Protocolo de comunicación DLMS
- Programación de múltiples aplicaciones mediante Python
- Reloj de Tiempo Real (RTC)



RI-9000-9961



BRF-00007 REV1 2024



**METROPOWER<sup>®</sup>**  
SILEXIS S.A.